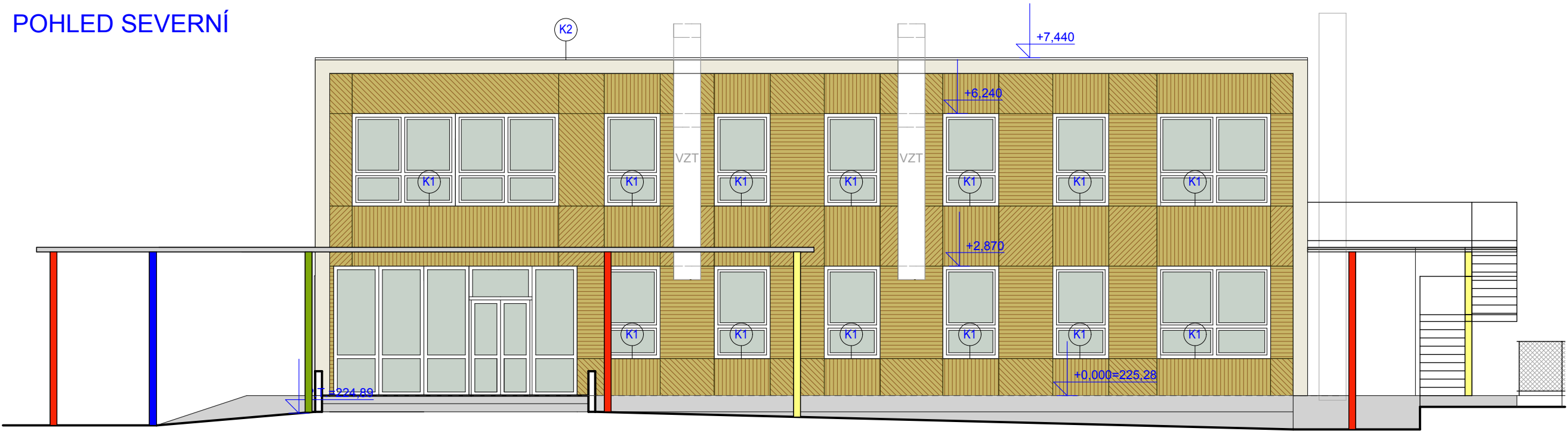
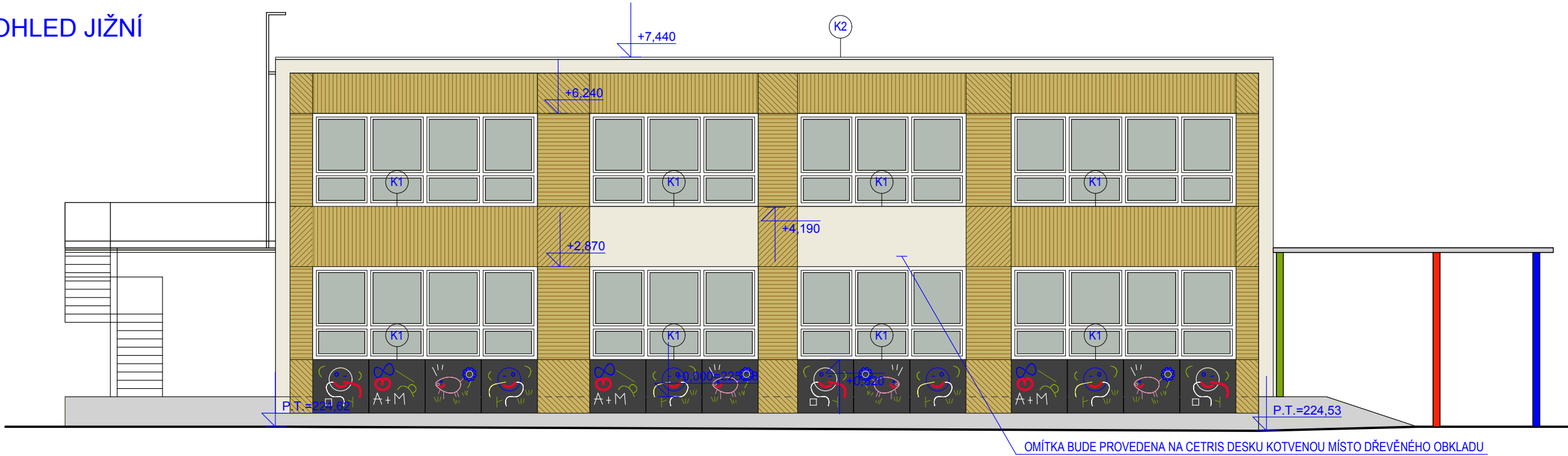


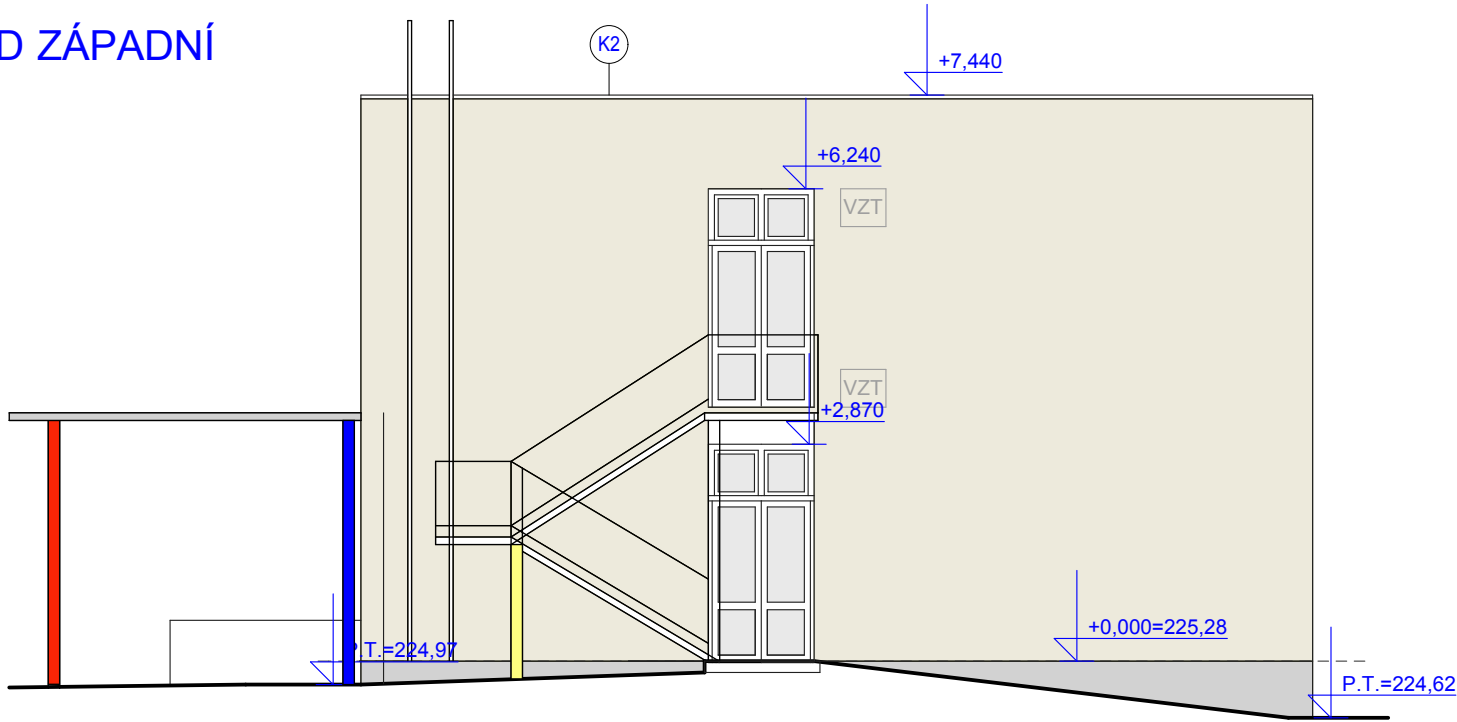
POHLED SEVERNÍ



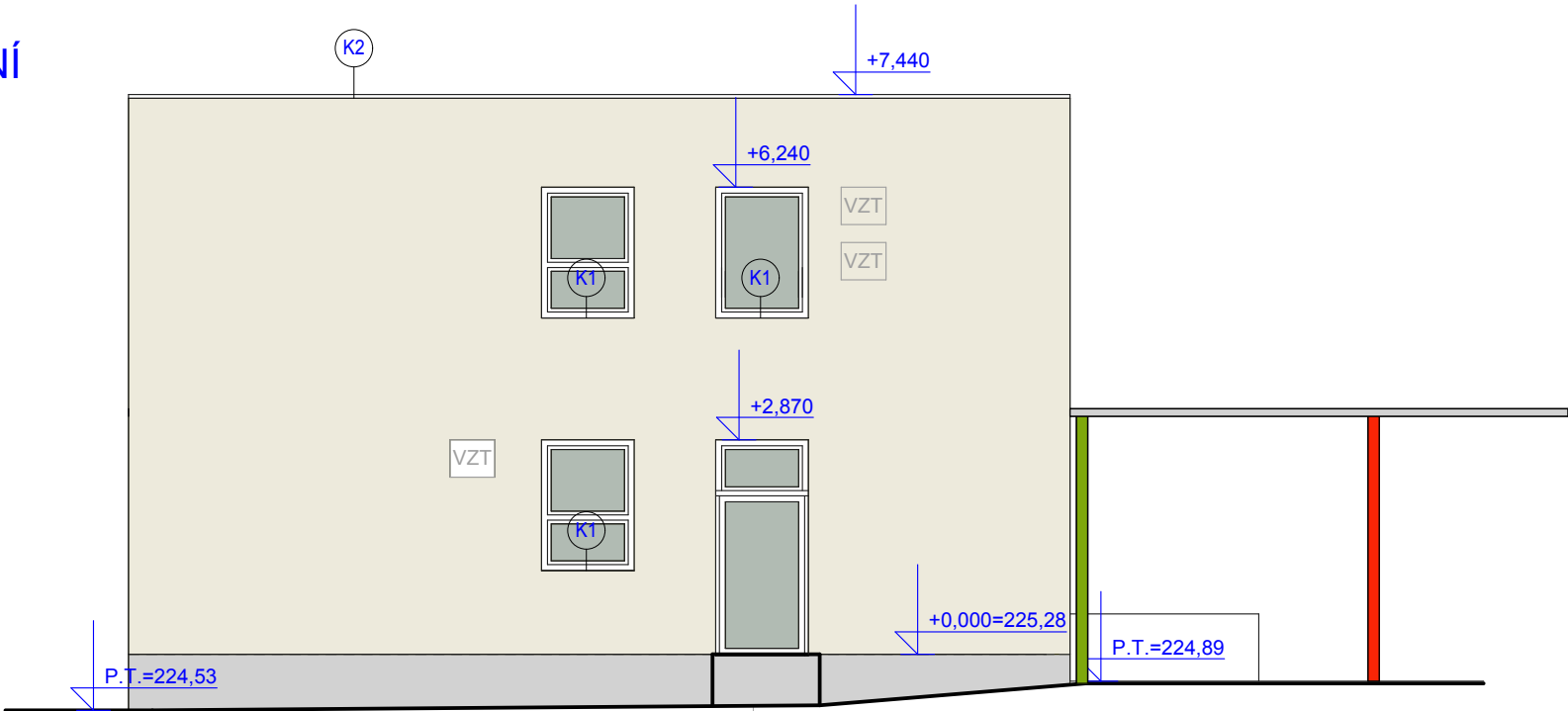
POHLED JIŽNÍ



POHLED ZÁPADNÍ



POHLED VÝCHODNÍ



TABULKA OSTATNÍCH VÝROBKŮ:
DŘEVĚNÁ VENKOVNÍ TABULE V RÁMU - 14 ks

TABULKA KLEMPÍŘSKÝCH PRVKŮ: TITANZINKOVÝ PLECH tl. 0,6 mm
K1 - PODOKENIKY VČETNĚ VŠECH DOPLŮKŮ- r.š. 350mm, CELK. DL. 95 bm (BEZ PROŘEZU)
K2 - OPLECHOVÁNÍ ATIKY VČETNĚ VŠECH DOPLŮKŮ- r.š. 700 mm, CELK.DL. 160 bm (BEZ PROŘEZU)

ČISTÁ PLOCHA FASÁDY BEZ PROŘEZU OBJEKT 1 A 2:

KONTAKTNÍ SYSTÉM S OMÍTKOU CELKEM: **267m²**

SOKL: **110 m²**

PROVĚTRÁVANÁ FASÁDA DŘEVO CELKEM: **365m²**
Z TOHO - OBJEKT 1 MEZIOKENNÍ VLOŽKY **46 m²**
- OBJEKT 2 MEZIOKENNÍ VLOŽKY **48 m²**
- CELKEM MEZIOKENNÍ VLOŽKY **94 m²**

OPRAVA VENKOVNÍ KRYTÉ CHODBY A OCELOVÉHO SCHODIŠTĚ NEJSOU SOUČÁSTÍ PD.

PROVĚTRÁVANÁ FASÁDA Z LATÍ SEVERSKÝ MODŘÍN 32/50 - 4000mm
DŘEVO OŠETŘIT PROTIHNILOBNÝM NÁTĚREM A 2x OLEJOVÝM NÁTĚREM
V ROZÍCH PRKNA ZAŘÍZNOUT POD ÚHLEM 45° S MEZEROU 3-5 mm

KOVOVÉ PRVKY NA NOVÉ FASÁDĚ (POŽÁRNÍ ŽEBŘÍKY) NOVĚ NATŘÍT 2x NÁTĚR,
ODSTIN UPŘESNÍ PROJEKTANT PŘED PROVEDENÍM PODLE VYBRANÉHO VÝROBCE

OBJEKT 1 ±0,000 = 225,28

OBJEKT 2 ±0,000 = 226,00

 RAM projekt ,s.r.o. Architektonická a projekční kancelář Jugoslávských partyzánů 24, 160 00 Praha 6 tel/fax: 233 343 463 info@ramprojekt.cz					
investor	Město Beroun, Husovo náměstí 68, Beroun				
akce	Zateplení budov MŠ včetně nové střechy, Tovární 44, Beroun				stavební úřad Beroun
stupeň	DPS	obsah			č.v.
OBJEKT 1 - POHLEDY NAVRHOVANÝ STAV				měřítko 1:100	10
vedoucí projektant	Ing. Zora Havlíková	spolupráce	Bc. Klára Seemannová	zak.číslo	18 011
zaměření	MgA. Adam Havlík, MgA. Michael Havlík				dat. 01/20